



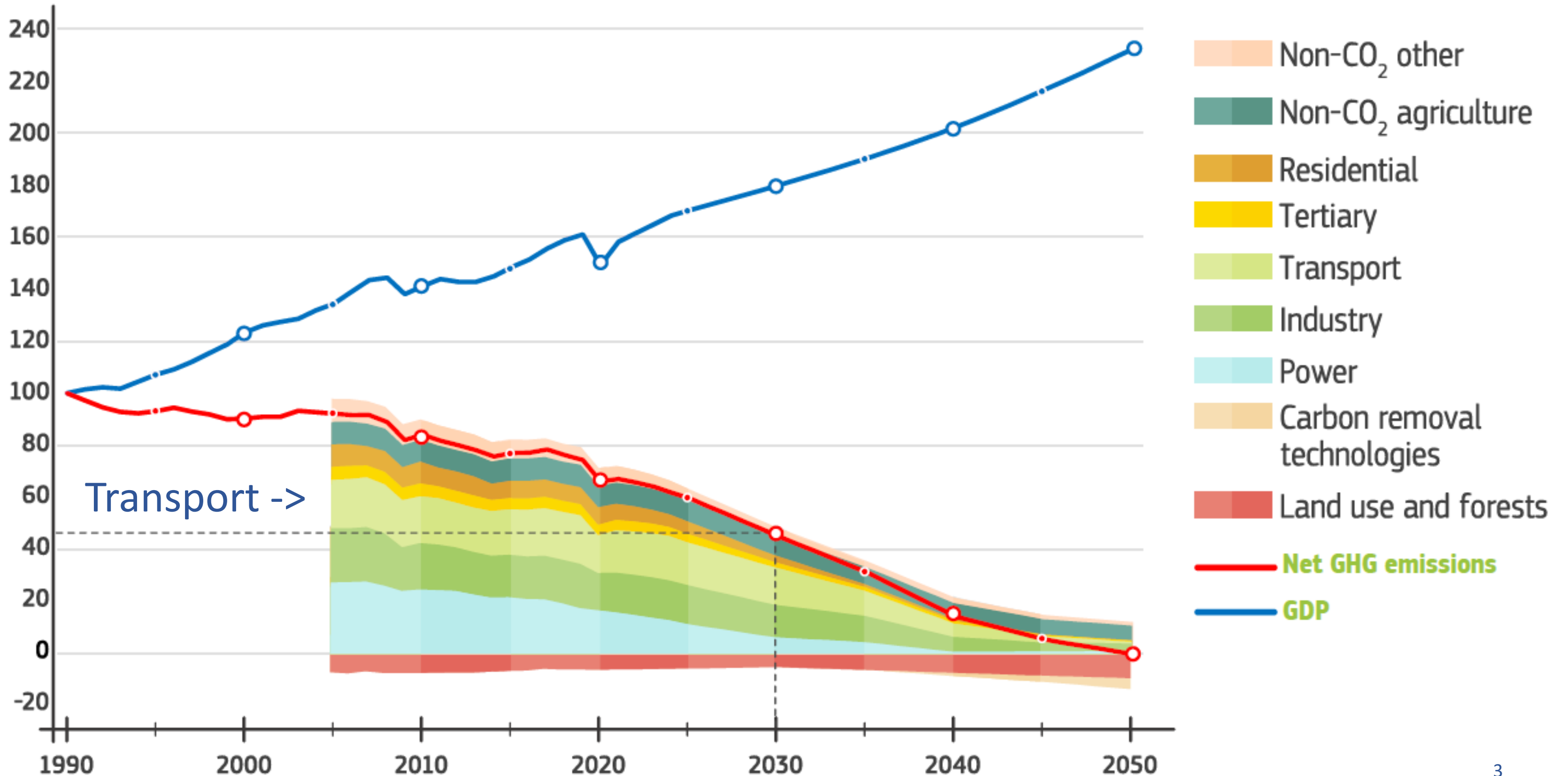
# BPF web-event: CO<sub>2</sub>-taks op auto's

*Het perspectief van de automobielindustrie  
en hun klantenervaringen*


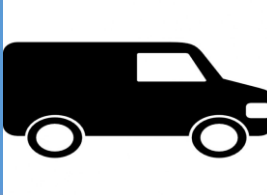

FEBIAC, 30 november 2020

1. EU context
2. BE CO<sub>2</sub> in transport en van voertuigen
3. BE CO<sub>2</sub> en autofiscaliteit
4. CO<sub>2</sub> in autofiscaliteit morgen

# 1. EU ambitie: Europa klimaatneutraal continent tegen 2050



# 1. EU CO<sub>2</sub> doelen nieuwe voertuigen (gr/km, uitlaat, homologaties)

			
2020	95 gr CO <sub>2</sub>	147 gr CO <sub>2</sub>	.
2025	-15 %	- 15 %	-15 %
2030	<del>-37,5 %</del>	- 31%	- 30 %

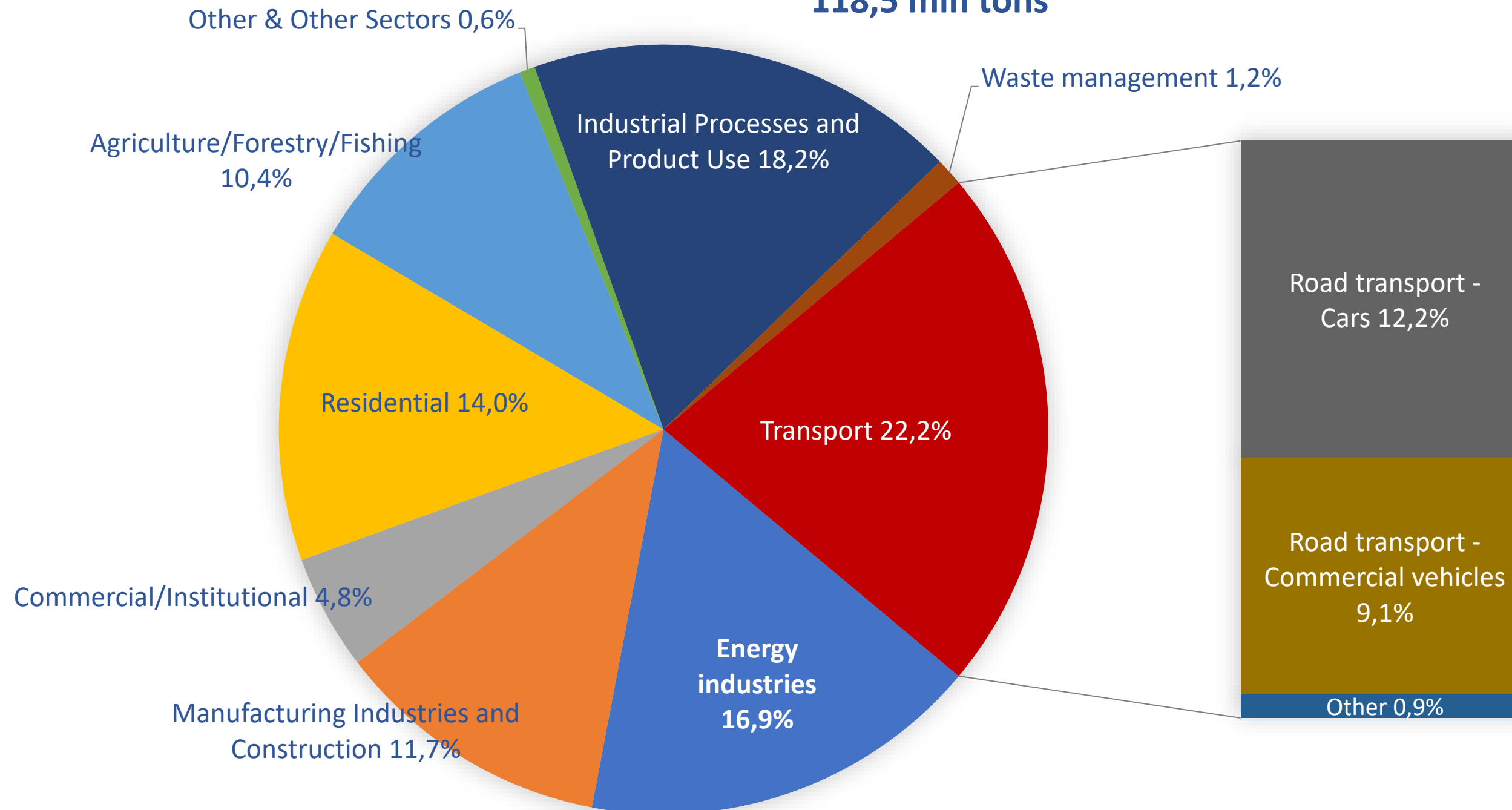
Revisie (06/'21)

**-45%...?**

## 2. BE aandeel transport en autoverkeer in globale CO<sub>2</sub>-emissies

### CO<sub>2</sub> Emissions - Belgium - 2018

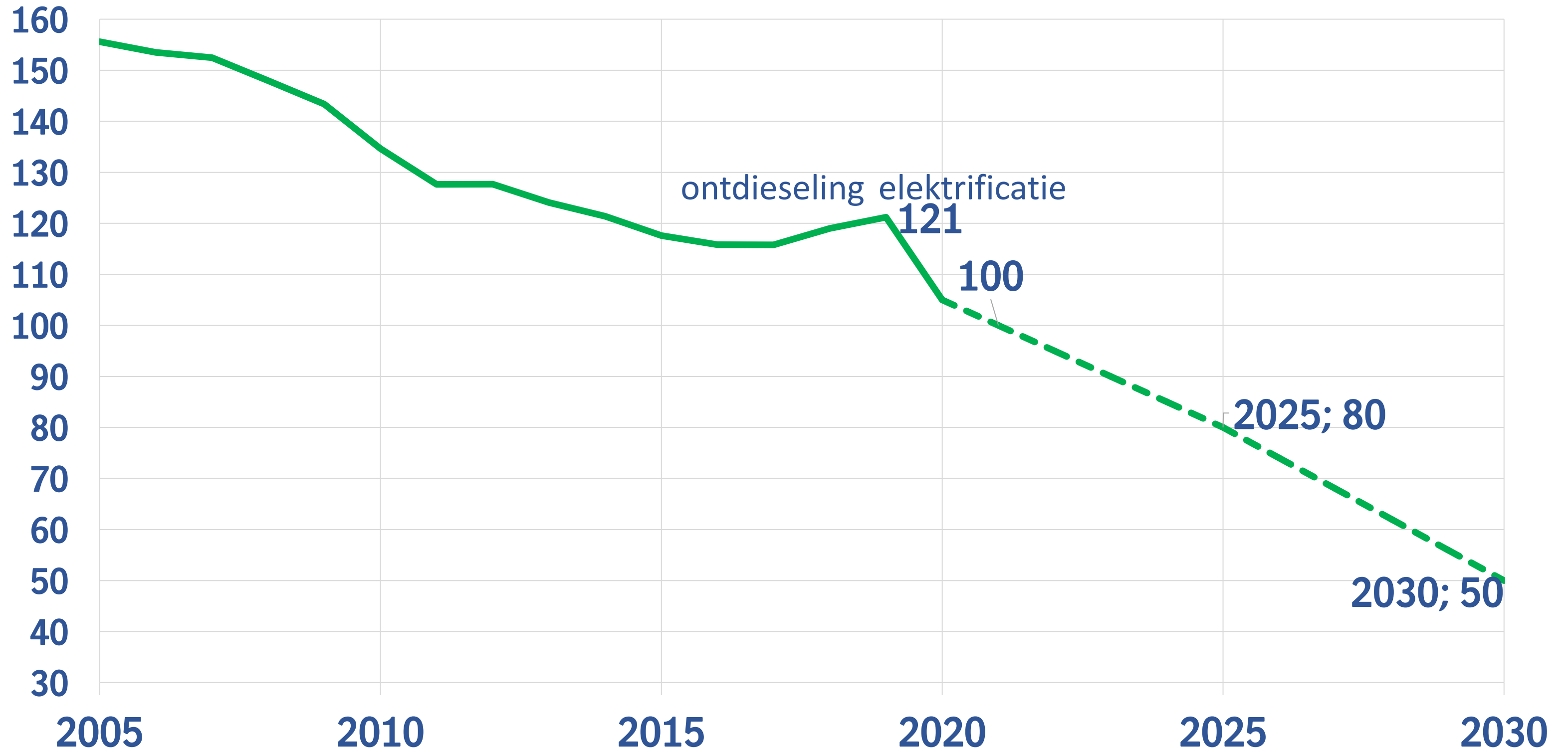
118,5 mln tons



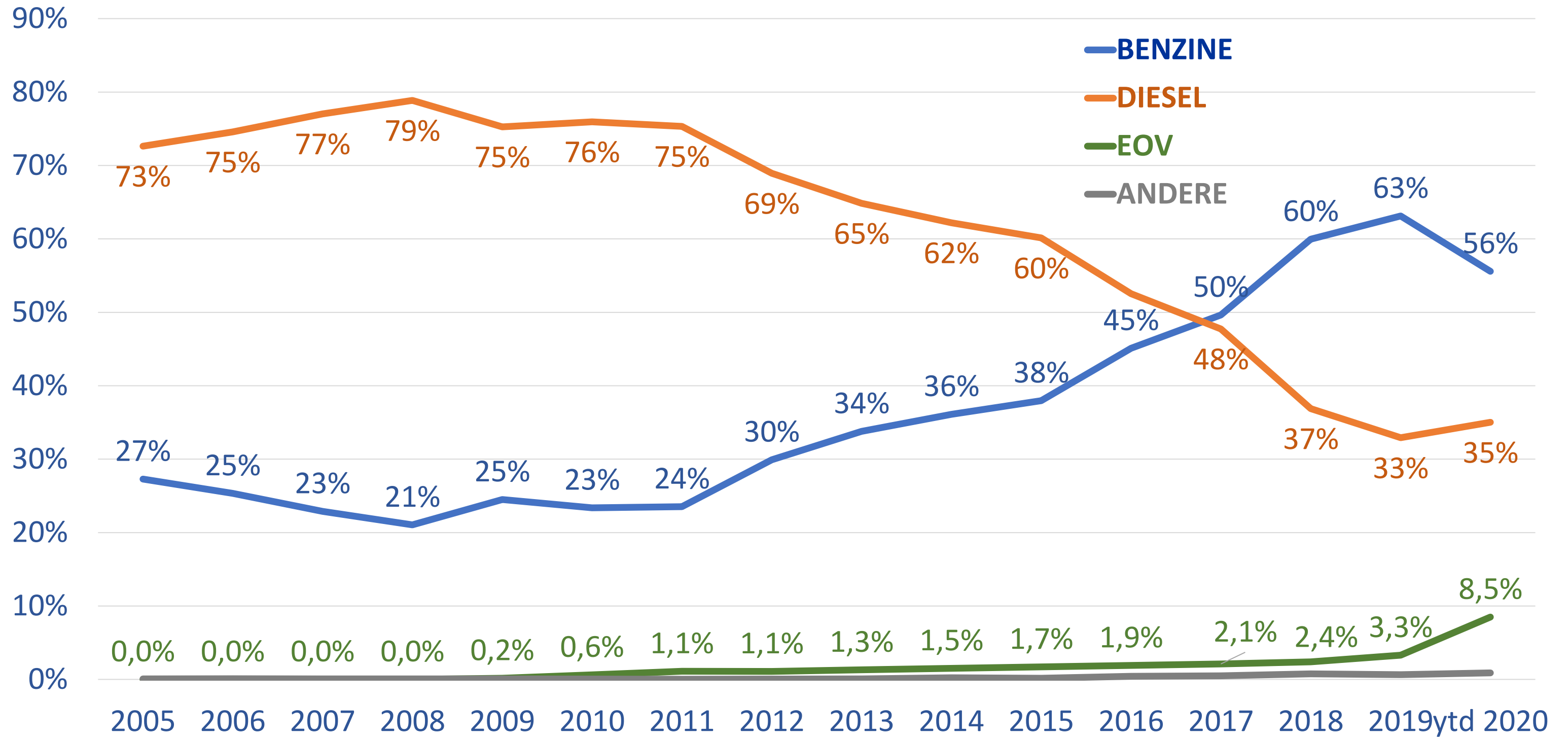
WITHOUT LULUCF



## 2. CO<sub>2</sub>-uitstoot nieuwe auto-inschrijvingen België (gr/km)



## 2. BE marktaandeel aandrijvingen



### 3. CO<sub>2</sub>-sturing in het Belgisch labirint van autofiscaliteit

Handeling	Beleidsniveau en voor wie	Benaming	Omvang sturing	Bedrag op jaarbasis
1/ Aankoop	.Enkel Vlaams .Niet-leasing	BIV - Belasting op In Verkeerstelling	.Stijgt exponentieel met CO <sub>2</sub> .Daalt evenredig met leeftijd auto	.€0 -> €11.391 .100% -> 10% x BIV
2/ Gebruik	.Gewestelijk .Niet-leasing	VKB - Jaarlijkse Verkeersbelasting	CO <sub>2</sub> bonus/malus rond CO <sub>2</sub> -pivot	-37,5% -> +105% x VKB
3/ Aankoop/huur bedrijfsgoederen	.Federaal .Werkgever	VenB niet-aftrekbare autokosten	.kostenaftrek% daalt lineair met 0,5% per extra gr/km CO <sub>2</sub>	100% -> 50%/40%
4/ Persoonlijk gebruik bedrijfswagen	.Federaal .Werknemer	PerB op VAA Voordeel Alle Aard	Stijgt lineair met 0,1% x catalogusprijs per gr/km CO <sub>2</sub>	4% -> 18% x catalogusprijs auto
5/ Terbeschikkingstelling persoonlijk gebruik	.Federaal .Werkgever	Verworpen uitgaven	Zonder of met tankkaart	17% of 40% X VAA
6/ Bijdragen aan sociale zekerheid	.Federaal .Werkgever	Solidariteitsbijdrage	Stijgt lineair met CO <sub>2</sub>	€27,5 + €12/gr CO <sub>2</sub> vanaf 95gr CO <sub>2</sub>
7/ Energieverbruik	.Federaal	Accijnzen	Model, aandrijving, rijgedrag, reliëf, weer, verkeersdrukke, ...	€250 / ton CO <sub>2</sub>
8/ Consumptie	.Federaal	BTW op accijnzen		€50 / ton CO <sub>2</sub>



### 3. CO<sub>2</sub>-sturing - becijfering voor 2 aandrijftypes

Voertuigkenmerken	Aandrijving	BEV-PHEV	Diesel
	Catalogusprijs	€ 40.000	€ 30.000
	Leasing/maand	€ 1.000	€ 750
	CO <sub>2</sub> gr/km (WLTP)	50	150
1/ Aankoop	BIV (bij inschrijving)	€ 45 (€0 BEV) (€ 11/jaar)	€ 840 (€ 210/jaar)
2/ Gebruik	VKB (jaarlijks)	€ 250 (€0 BEV)	€ 375
3/ Aankoop/huur bedrijfsgoederen	Niet-aftrekbare autokosten (25% VenB)	€ 0	€ 1.219
4/ Persoonlijk gebruik bedrijfswagen	VAA (50% PerB)	€ 680	€ 1.569
5/ Terbeschikkingstelling persoonlijk gebruik	Tankkaart (25% VenB)	€ 544	€ 1.255
6/ Financiering RSZ	CO <sub>2</sub> solidariteitsbijdrage	€ 27,5	€ 992
7/ Energieverbruik	Accijnzen (20.000 km/jaar)	€ 250	€ 750
8/ BTW	Btw op accijnzen	€ 50	€ 150
	<b>TOTAAL</b>	<b>€ 1.800</b>	<b>€ 6.500</b>
	<b>Omvang CO<sub>2</sub>-sturing</b>	<b>€ 4.700 / jaar</b>	

## 4. CO<sub>2</sub> in BE autofiscaliteit morgen - bedenkingen

- EOV-markt ↗ → erosie opbrengsten accijns + btw  
→ *btw op brandstof deels gecompenseerd door btw op e-verbruik (4.000 kWh/jaar)*
- Invoering CO<sub>2</sub>-taks auto <-> EOV-markt ↗ ↗ = erosie-versneller ?
- Nog maar eens een autotaks in de Belgische fiscale lasagne ?  
→ *Draagvlak autogebruikers*  
→ *Bestaande autofiscaliteit vereenvoudigen*
- CO<sub>2</sub>-taks op EU-niveau → BE-competitiviteit en hoge loonlasten
- Draagvlak → oormerking → CO<sub>2</sub>-**heffing** ipv CO<sub>2</sub>-taks  
→ *Uitbouw (semi)publieke tank- en laadinfra voor lage emissie auto's, vans, trucks, ...*

## 4. CO<sub>2</sub> in BE autofiscaliteit morgen - overwegingen

- Politiek wil taks tegelijk groen en sociaal laten zijn...  
-> *een moeilijke combinatie*
- Gedragsturing, draagvlakcreatie, vermijden erosie opbrengsten ?
  - a) Ingrepen in bestaande fiscaliteit:  
-> CO<sub>2</sub> bonus/malus (sturing), eerder dan CO<sub>2</sub> als grondslag (erosie)
  - b) Naar nieuwe grondslag in de beprijzing van mobiliteit?
    - > betalen in €/km voor gebruik (infrastructuur)
    - > variabel naar tijd en plaats (congestie)
    - > CO<sub>2</sub> bonus/malus rond km-tarief (milieu)
    - > oormerking -> km-heffing, geen km-taks ! (maatschappelijk draagvlak)
    - > km-heffing onderworpen aan btw (erosie vermijden)

## 4. CO<sub>2</sub> in BE autofiscaliteit morgen

### c) Quid CO<sub>2</sub>-heffing brandstoffen? Overwegingen:

- > CO<sub>2</sub>-heffing ipv CO<sub>2</sub>-taks (oormerking, tank- en laadinfrastructuur)
- > in principe / op termijn voor alle brandstoftoepassingen en -verbruikers
- > convergentie accijnsniveaus naar 'target' CO<sub>2</sub>-(markt)prijs (€/ton)
- > tijdelijke vrijstelling/verlaging ifv :
  - > bijdrage tot CO<sub>2</sub>-doelstellingen
  - > opschaling productie en distributie
- > brandstoffen met accijnsniveau boven 'target' CO<sub>2</sub>-(markt)prijs (€/ton) :
  - > accijnsniveau verlagen equivalent met tarief CO<sub>2</sub>-heffing



**Michel Martens**  
[michel.martens@febiac.be](mailto:michel.martens@febiac.be)